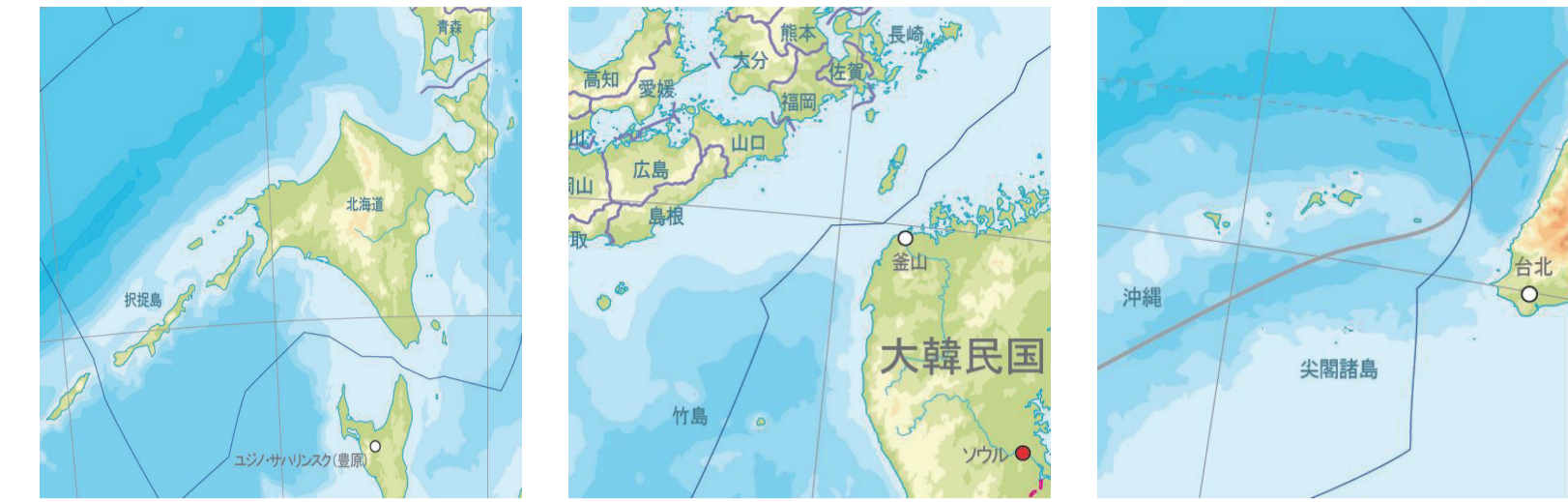




・私たちが暮らす日本の国境線が分かるかな。



・日本の領土も加わっている中国の軍事戦略概念である「第一列島線」「第二列島線」はどこか分かるかな。

・日本を表す色々なデータが分かるかな？

国土面積	約 万km ²
領海(含:内水)	約 万km ²
接続水域	約 万km ²
排他的経済水域(含:接続水域)	約 万km ²
延長大陸棚※	約 万km ²
領海(含:内水)+排他的経済水域(含:接続水域)	約 万km ²
領海(含:内水)+排他的経済水域(含:接続水域)+延長大陸棚※	約 万km ²

※ 排他的経済水域及び大陸棚に関する法律第2条第2号が規定する海域
 出典: 海上保安庁ホームページ http://www1.kaiho.mlit.go.jp/JDDC/ryokai/ryokai_setsuzoku.html

EEZ+領海(面積)	世界第 位
EEZ+領海(体積)	世界第 位
EEZ+領海+領土	世界 位
国土面積	世界 位

出典: 海上保安庁ホームページ http://www1.kaiho.mlit.go.jp/JDDC/ryokai/ryokai_setsuzoku.html

有人島(※内水面離島である滋賀県沖島を含む)	島
無人島	島
スクランブル発進の回数(2015) ※ ¹	回
領海侵入件数※ ²	件

※¹ 出典: 防衛省ホームページ <http://www.mod.go.jp/js/Press/press.htm>
 ※² 出典: 海上保安レポート2015

GD P(2015/名目) ※ ³	兆円
総人口※ ⁴	万人
高齢化率※ ⁴	%
出生数(2015) ※ ⁵	人

※³ 出典: 内閣府ホームページ <http://www.esri.cao.go.jp/jp/sna/menu.html>
 ※⁴ 出典: 厚生労働省ホームページ <http://www0.cao.go.jp/kourei/whitpaper/w-2015/html/gaiyou/s11.html>
 ※⁵ 出典: 厚生労働省ホームページ <http://www.mhlw.go.jp/toukei/saikin/tw/jinkou/geppo/nengai15/index.html>